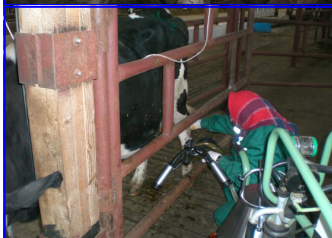


Правила работы с колострометром



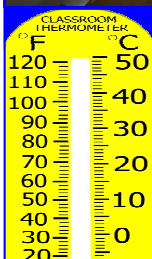
Подготовьте вымя к дойке



Соберите первое молозиво в сухой, чистый контейнер



Наполните 2/3 части измерительной колбы молозивом (1/2 литра)

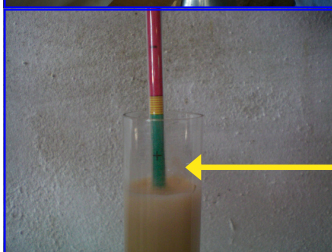


22°

Подождите пока молозиво в колбе охладится до комнатной температуры (22° C)



Аккуратно поместите измерительный прибор в колбу, наполненную молозивом. Измерительный прибор в колбе должен свободно удерживаться на плаву.



Определите качество молозива согласно цветовой шкале на измерительном приборе.

Высокое качество

◀ Используйте молозиво во время первого кормления или сохраните для использования в будущем

Среднее качество

◀ Покормите или сохраните для использования в будущем

Плохое качество

◀ Используйте для кормления телят возрастом 1 день. Не сохраняйте молозиво!