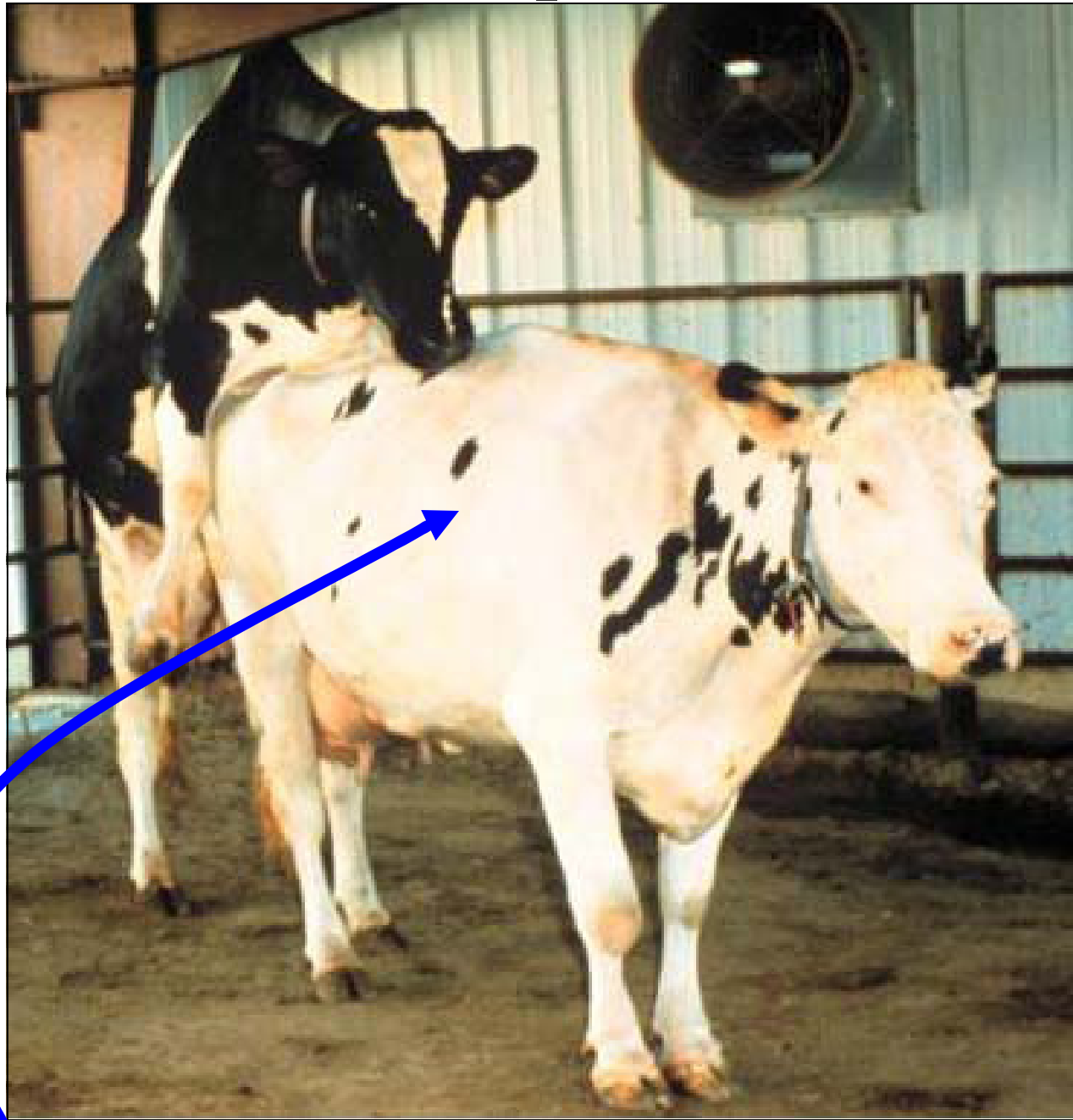


Какая из Коров в Охоте?



Данная корова пришла в охоту и не двигается. Это называется рефлексом неподвижности. Данный признак является наилучшим показателем того, что корова пришла в охоту. Существуют другие признаки охоты, на которые не всегда можно полагаться. К ним относятся:

- Оседлание других коров
- Слизистые выделения
- Набухание вульвы
- Громкое мычание
- Отсутствие молокоотдачи
- Повышенная активность