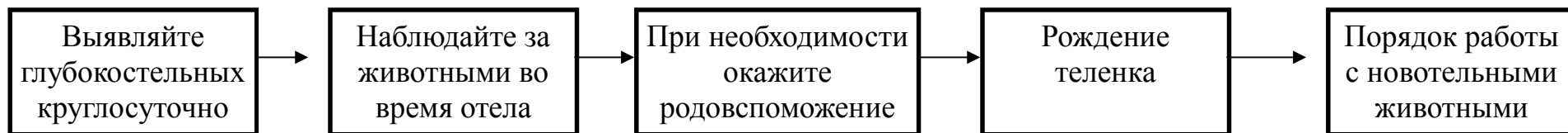


Организация Работы с Поздним Сухостоем. Принятие Отела.



1.1 Совершайте обход секций каждый час, наблюдайте и выявляйте глубокостельных коров и нетелей

2.1 Осмотрите каждое животное в секции позднего сухостоя

2.2 Заполните карточку отела сразу после поступления животного в родильное отделение

2.3 Наблюдайте за животными во время отела

2.4 аномальным является:

- Отел коровы > 3 ч
- Отел нетели > 6 ч
- Аномальное положение плода
- Пузырь наружу >1 ч
- Разрыв пузыря > 30 мин

2.5 запишите всю информацию по отелу в карточку отела

3.1 Выявите коров/нетелей, которым необходимо оказать родовспоможение

3.2 Окажите родовспоможение животным с проблемами, следуя «протоколу отела» и «протоколу родовспоможения»

4.1 Обработайте пуповину йодом

4.2 Повесьте бирку на ухо теленка с необходимым номером

4.3 Запишите информацию о теленке в карточку отела

4.4 Сообщите телятницам о необходимости перевода теленка из родильного отделения в домик

5.1 Поставьте карандашом дату отела на задней левой ягодице коровы

5.2 Переведите новотельных животных в секцию в соответствии со схемой «перевод животных из родильного отделения в секцию новотельных»

5.3 Зоотехник смены забирает карточки отела днем и утром