

# Отбор пробы на мастит



Убедитесь в том, что у коровы есть маркировка. (проверьте коров на наличие маркировки)



Из каждой доли сцедите молоко в черную чашу (**черный стакан**), чтобы выяснить, какая доля заражена.



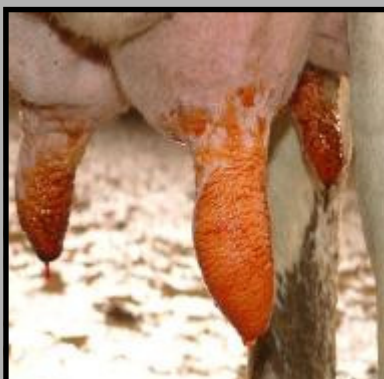
Проверьте, соответствует ли норме молоко на дне черной чашы (**черный стакан**), взятое из каждой доли. Если нет, оставьте образец, полученный из инфицированной доли. Если инфицировано несколько долей, необходимо взять еще одну пробу из каждой доли в разные пробирки.



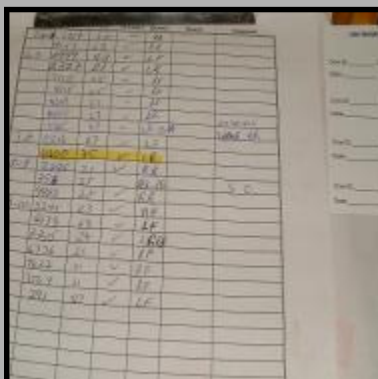
Опустите сосок в дезинфицирующий раствор и протрите весь сосок бумажной салфеткой. Обработайте конец соска спиртовым тампоном.



Сцедите молоко два или три раза, прежде чем взять пробу. Очень важно: не касайтесь соска пробиркой.



Опустите каждый сосок в дезинфицирующий раствор еще раз.



Заполните журнал об отборе пробы и приклейте бирку (подпишите пробирку) на пробирку с образцом молока, указав:

- § номер коровы
- § долю
- § дату
- § Pen number



Поместите пробирку с образцом молока в холодильник. В день отбора отнесите пробу ветеринарную комнату.